

SERIE DX1

**RADDRIZZATORI / CARICABATTERIA
STAZIONI DI ENERGIA IN C.C.
PER USO CON BATTERIE AL PIOMBO O Ni-Cd
CONFORME EN 50171 PER SISTEMI IN CC**

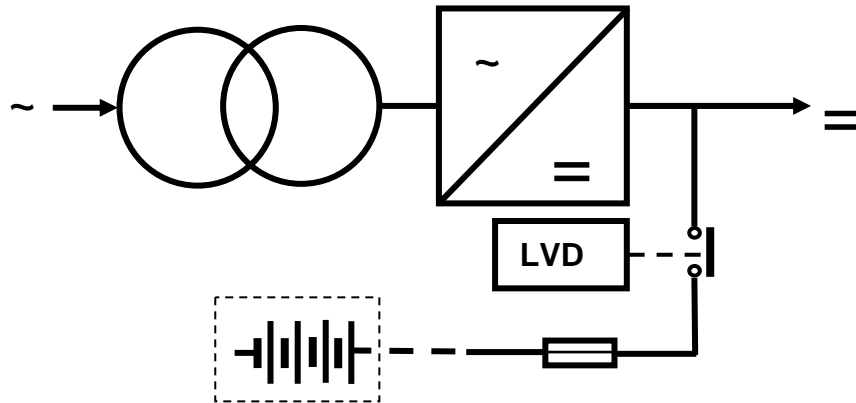


APPLICAZIONI :

- IMPIANTI DI SICUREZZA ED EMERGENZA
- TELECOMUNICAZIONI / PONTI RADIO
- ALIMENTAZIONE AUSILIARI DI CABINA
- IMPIANTI OUTDOOR DI SEGNALAZIONE
- OIL & GAS

SERIE DX1

RADDRIZZATORI INDUSTRIALI / DC UPS



La serie DX1 è costituita da una serie di robusti apparati in grado di fornire una alimentazione in corrente continua sicura e indipendente dalla rete di ingresso, per l'alimentazione di sistemi di continuità ed emergenza.

La serie DX1 fornisce una uscita a tensione / corrente costante, secondo le curve di carica conformi alla DIN41774 per batterie ermetiche al Piombo (VRLA/AGM o GEL) o, su richiesta, Ni-Cd. E' provvista di sonda per la compensazione della temperatura ambiente e fornisce in uscita una serie di contatti di segnalazione di stato ed allarmi. La tensione di uscita è isolata dall'ingresso e da terra.

CARATTERISTICHE TECNICHE

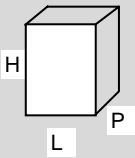
- Trasformatore di ingresso a frequenza di rete
- Alimentazione trifase a 3 fili: neutro non necessario
- Nessun rischio per una interruzione del neutro
- Raddrizzatori a SCR in ponte totalcontrollato
- Filtro LC di spianamento per una uscita livellata
- Relè di minima tensione batteria integrato
- Secondo relè per gestione carichi non prioritari (opzionale)
- Ingresso batteria protetto da inversione di polarità
- Uscita isolata con possibilità di riferire a terra uno dei due poli
- Interruttori di ingresso e uscita allarmati
- Controllore a microprocessore (opzionale)
- Compliant EN 50171 per SCSS in corrente continua
- Fornibile con o senza batterie integrate

MODELLI BASE

Esecuzione in cassetto rack 19" fino a 4,5kW, in armadio per potenze superiori.

I modelli base sono forniti senza batterie, che devono essere previste dall'utente in fase di installazione. Su richiesta possiamo fornire la consulenza per il loro dimensionamento ed eventualmente la loro fornitura, compresi gli scaffali / armadi di alloggiamento.

LOW POWER

P/N	Potenza nominale In uscita	Dimensioni LxPxH (mm)	Uscita*			
			V @ 20°C	A**	Batteria	
				V	el.	
Ingresso 230V monofase*						
DX1 – 24.20M	0,5 kW	483(19") x350x177(4U)	27.4	20	24	12
DX1 – 24.40M	1 kW	483(19") x450x177(4U)	27.4	40	24	12
DX1 – 48.10M	1 kW	483(19") x450x177(4U)	54.6	20	48	24
DX1 – 110.10M	1 kW	483(19") x450x177(4U)	123	9	108	54
DX1 – 24.60M	1,5kW	483(19") x550x177(4U)	27.4	50	24	12
Ingresso 400V trifase senza neutro*						
DX1 – 24.40	1 kW	483(19") x450x177(4U)	27.4	40	24	12
DX1 – 48.10	1 kW	483(19") x450x177(4U)	54.6	20	48	24
DX1 – 110.10	1 kW	483(19") x450x177(4U)	123	9	108	54
DX1 – 24.70	2 kW	483(19") x550x177(4U)	27.4	70	24	12
DX1 – 48.40	2kW	483(19") x550x177(4U)	54.6	40	48	24
DX1 – 110.15	2 kW	483(19") x550x177(4U)	123	18	108	54
DX1 – 120.15	2 kW	483(19") x550x177(4U)	138	15	120	60

NOTA: modelli standard per uso con batterie ermetiche al Piombo. Per uso con batterie Ni-Cd contattare il nostro Ufficio Tecnico.

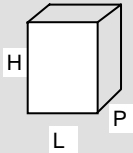
*Tensioni di ingresso / uscita e potenze diverse disponibili su richiesta.

** Corrente di ricarica batteria programmabile



MODELLI BASE (cont.)

MEDIUM POWER

P/N	Potenza Nominale in uscita	Dimensioni LxPxH (mm)	Output *			
			V @ 20°C	A**	Batteria	
					V	el.
Ingresso 400V trifase senza neutro*						
ESECUZIONE IN CASSETTO RACK 19"						
DX1 – 24.170	4,5 kW	483(19") x650x265(6U)	27.4	170	24	12
DX1 – 48.80	4,5 kW	483(19") x650x221(5U)	54.6	80	48	24
DX1 – 110.35	4,5 kW	483(19") x550x221(5U)	123	35	108	54
ESECUZIONE IN ARMADIO						
DX1 – 24.330	9 kW	600 x600x1300	27.4	330	24	12
DX1 – 48.165	9 kW	600 x600x1300	54.6	165	48	24
DX1 – 110.75	9 kW	600 x600x1300	123	75	108	54
DX1 – 48.270	15 kW	800 x650x1550	54.6	270	48	24
DX1 – 110.120	15 kW	800 x650x1550	123	120	108	54
DX1 – 48.500	30 kW	800 x800x1800	54.6	500	48	24
DX1 – 110.250	30 kW	800 x800x1800	123	250	108	54

NOTA: modelli standard per uso con batterie ermetiche al Piombo. Per uso con batterie Ni-Cd contattare il nostro Ufficio Tecnico.

* Tensioni di ingresso / uscita diverse disponibili su richiesta.

** Corrente di ricarica batteria programmabile



DATI TECNICI COMUNI A TUTTA LA SERIE

Frequenza di ingresso	50 ÷ 60 Hz
Protezione in ingresso	Int. magnetotermico / fusibili
Tensione di uscita (float)	2,27 V/el @ 20°C
Tensione di uscita (charge)	2,36 V/el @ 20°C
Compensazione di temperatura	- 2,5 mV/ el /°C
Protezione in uscita	Limitazione elettronica / fusibile
Soglia di intervento LVD	1,70 V/el
Allarmi	
Contatti isolati per:	<ul style="list-style-type: none"> - mancanza rete / mancanza fase - batteria in scarica - anomalia raddrizzatore - min / max Vcc
Controllo remoto	Contatto di abilitazione uscita
Comunicazione	RS-232 / RS-485 (su richiesta)
Isolamenti	
Ingresso – terra	4 kV rms, 50 Hz
Ingresso – uscita	4 kV rms, 50 Hz
Uscita - terra	2 kV rms, 50 Hz
Temperatura di funzionamento	0 ÷ 40 °C
Grado di protezione (IEC 529)	IP20 (versione base)

OPZIONALS*

- /L versione con teleruttore per stacco carichi non prioritari
- /P versione per montaggio a parete / pavimento (modelli 1 ÷ 5 kW)
- /O versione per installazione outdoor con connessioni sul fronte
- /S versione a giorno (IP20) per montaggio all'interno di quadro elettrico (senza controller).
- /B. versione con batterie ermetiche al Piombo interne
- /H Versione con trasformatore ad alto isolamento (> 10kV rms) e scaricatori.
- /V Versione con raffreddamento a convezione naturale (nessun ventilatore). Queste versioni sono montate in contenitori più grandi della versione standard.

NOTA* : non tutti gli optionals sono disponibili su tutti i modelli

VERSIONI MODULARI

Su richiesta è possibile fornire versioni ridondanti con n+1 moduli raddrizzatori in parallelo sullo stesso armadio e con unico controller in modo da garantire la continuità del servizio anche in caso di guasto ad un modulo. Il modulo raddrizzatore è estraibile a caldo e in caso di guasto è automaticamente escluso e segnalato .

FRAME & CONTROLLER

SCR MODULES

INPUT TRANSFORMER



ESEMPI DI REALIZZAZIONI

**Versione /S per
montaggio interno quadro**



Versione base in rack 19"

Versione outdoor in armadio con batterie



RISPONDEZZA ALLE NORME

Questi prodotti sono stati progettati tenendo conto delle richieste delle seguenti Direttive europee:

- Direttiva per la compatibilità elettromagnetica (EMC) N° 2014/30/UE
- Direttiva per la Sicurezza Elettrica (LVD) N° 2014/35/UE
- Direttiva RoHS2 N° 2011/65/CE

NORMA DI RIFERIMENTO	RELATIVA A:
EN 55022 – Classe A EN62040-2:2005	Limiti di emissione per disturbi irradiati e condotti
EN 62040-2:2005	Livelli di immunità ai disturbi irradiati e condotti
EN62040 -1:2008-11 EN 60742 EN 50171	Sicurezza elettrica

NOTA IMPORTANTE

SIDIAL SRL si riserva il diritto di apportare qualsiasi modifica senza preavviso a qualsiasi prodotto qui descritto per migliorarne l'affidabilità, il funzionamento o il design. Le immagini presenti sono fornite a puro scopo indicativo.

SIDIAL SRL non si assume alcuna responsabilità derivante dall'applicazione o utilizzo di qualsiasi prodotto o circuito qui descritto, né intende trasmettere alcuna licenza di propri diritti di brevetto, né diritti di altri.

Questi prodotti non sono destinati nè autorizzati ad essere utilizzati come componenti critici in dispositivi o sistemi di supporto vitale senza l'espresso consenso scritto di SIDIAL srl.

TUTTI I DIRITTI SONO RISERVATI

Questo documento non può essere riprodotto o comunque reso noto a terzi senza l'autorizzazione della SIDIAL srl

Per informazioni ed assistenza:
SIDIAL srl – Località Vauda 12/E – S. Benigno Canavese (TO)
Tel.+39 011 9959490 – Fax 011 9959491
www.sidial.it – sidial@sidial.it

SISTEMA QUALITA' AZIENDALE
Certificato in accordo alla Norma ISO9001:2015
e sottoposto a verifiche volontarie periodiche

